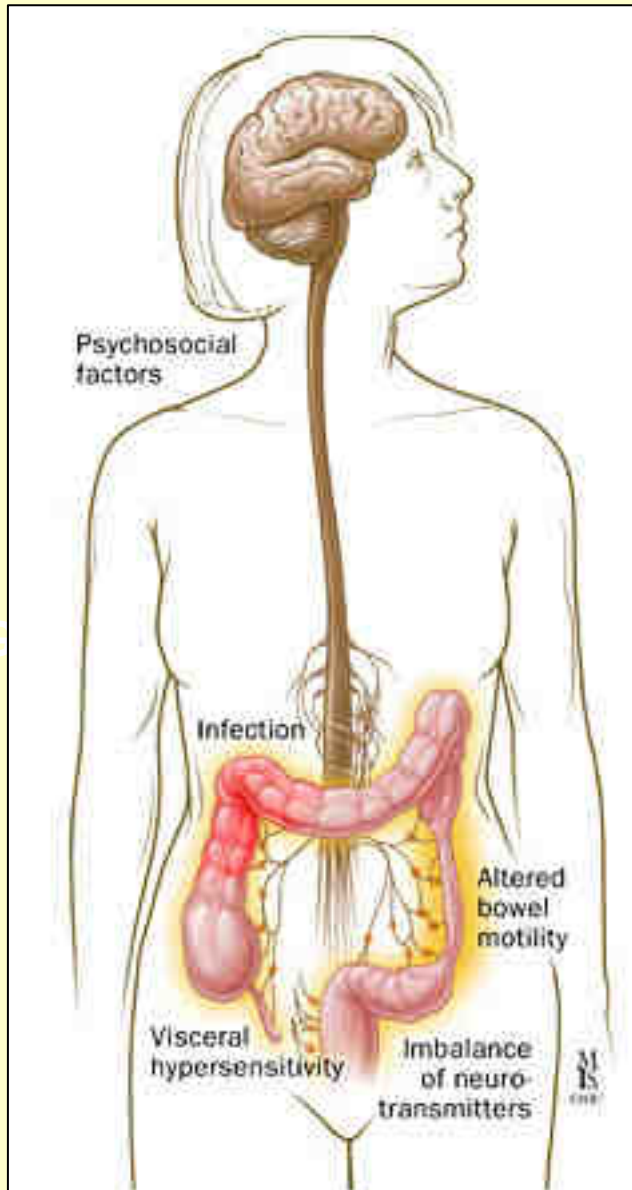


CED: Esiste una Clinical Endocannabinoid Deficiency?



**DEFICIENZA CLINICA
ENDOCANNABINOIDE**



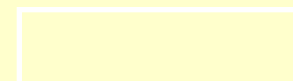
**EMICRANIA
FIOMBROMIALGIA
COLON SPASTICO**

La canapa psicotropa (rituale e ricreazionale)

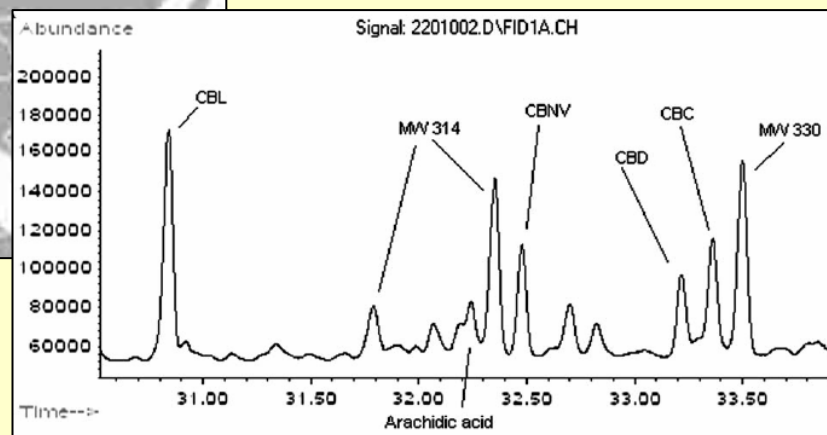


NUO

Gene Pr



Un insolito ritrovamento archeologico



Uso sciamanico della canapa



Hashish e letteratura

NUCL

Gene Pro



Il proibizione della canapa: competizione fra fibre?



La canapa è più ecologica del cotone

CANAPA
(*cannabis sativa*)

COTONE
(*gossypium*)

www.coscienzeinrete.net

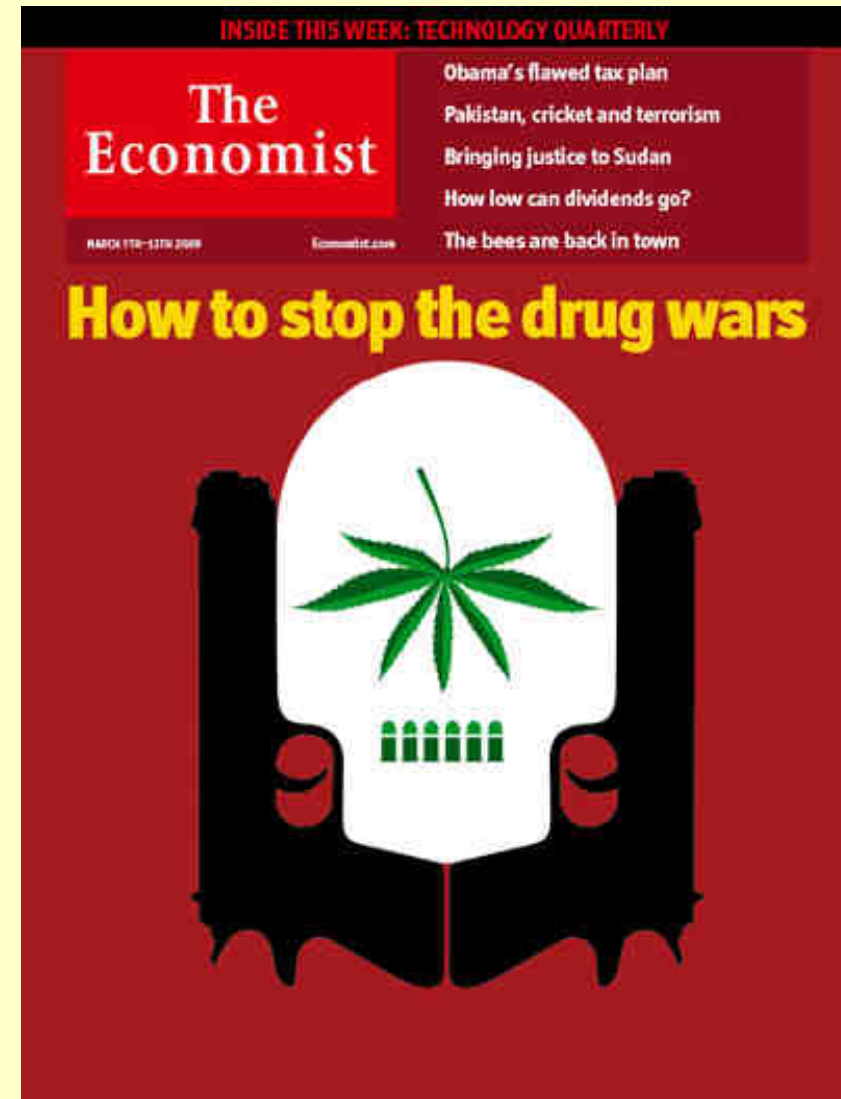
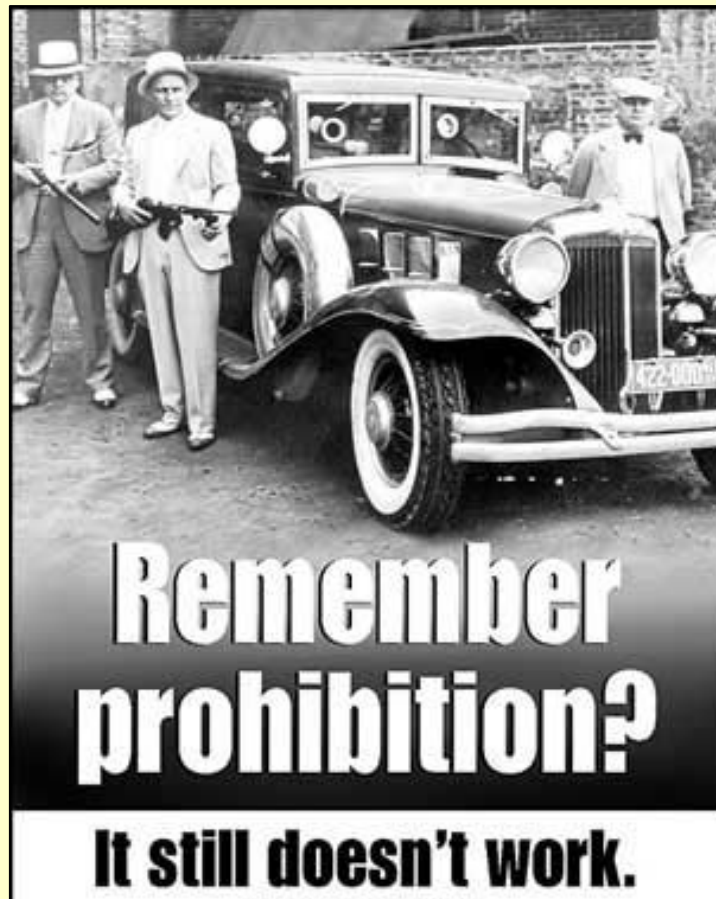


La canapa ha **DI GRAN LUNGA** il più basso impatto ecologico.
A parità di produzione, il cotone necessita un campo due volte più grande.
1 kg di fiocchi di cotone = 9.700 litri d'acqua. 1 kg di canapa = 2.200 Litri d'acqua.
La fibra della canapa è 4 volte più resistente di quella del cotone.
La canapa non richiede erbicidi e pesticidi. Il cotone molti.
Nel 1910 in Italia c'erano 80000 ettari piantati a canapa.
Il canificio nazionale era ben quotato in borsa.
La carta fatta con la canapa costa meno, non inquina e non distrugge le foreste.
La canapa si usa in tutte le sue parti, e per fare di tutto, dai tessuti al carburante.

Marihuana, mariuana, marijuana.....



1937: l'annus horribilis della canapa



La proibizione si attenua negli anni sessanta..



Cattivi maestri

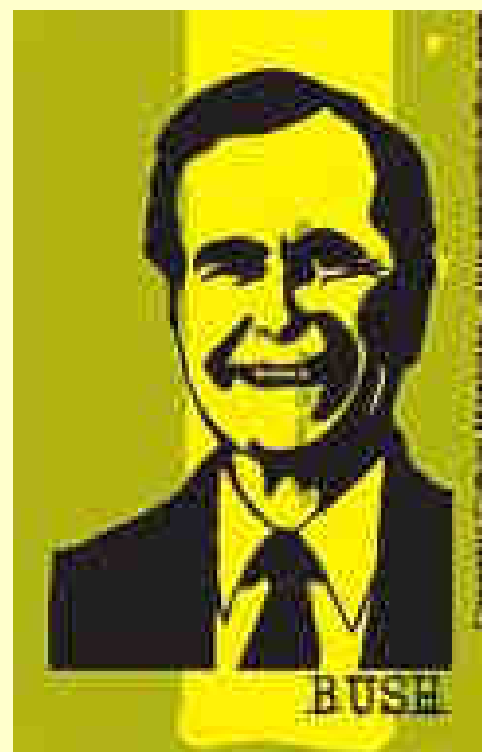
The anxiety, fear and paranoid from marijuana are traceable to the effects on consciousness not of the narcotic but of the law

Allen Ginsberg



University of Virginia, "AMERICAN LITERATURE SINCE 1865," "Index: Gallery of writers,"
<<http://etext.lib.virginia.edu/railton/enam312/writindx.html>>

...ma si inasprisce negli anni 70 e 80



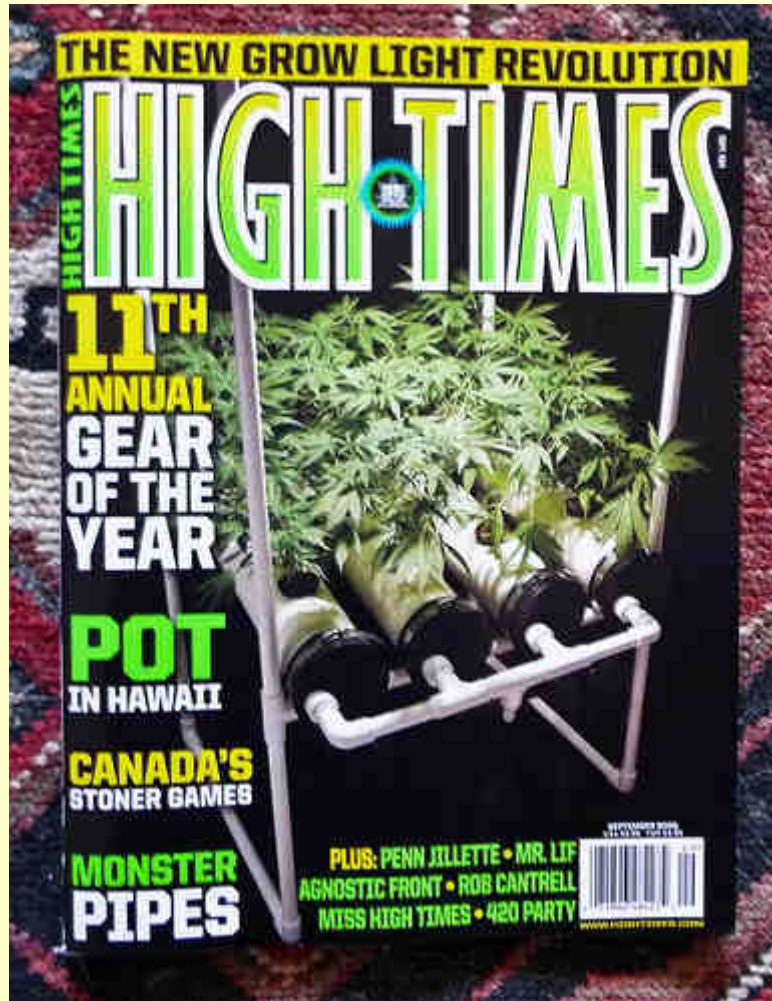
La diaspora americana e la creazione di nuove varietà



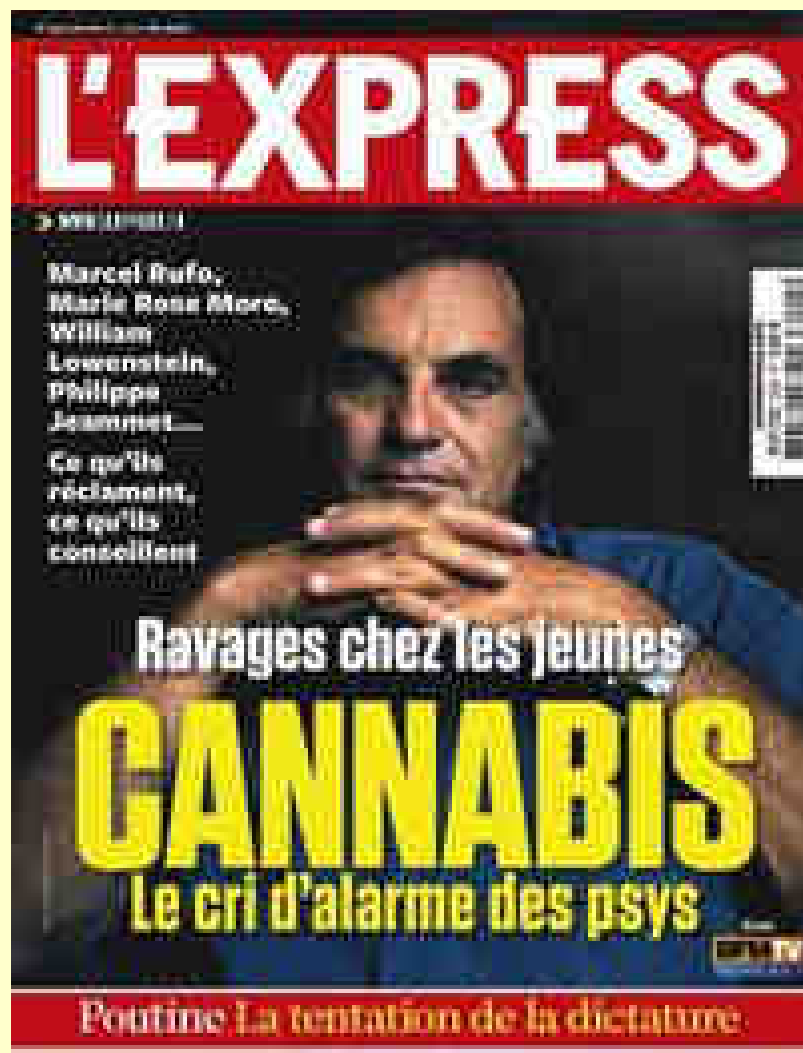
Principali *progressi* tecnici:

1. Creazione di sementi femminilizzati (sansemillia)
2. Coltivazione indoor con ottimizzazione del fotoperiodismo
3. Creazione di ibridi

Le moderne varietà di canapa



La legalizzazione della canapa ricreazionale



Gli effetti collaterali della Cannabis ricreazionale

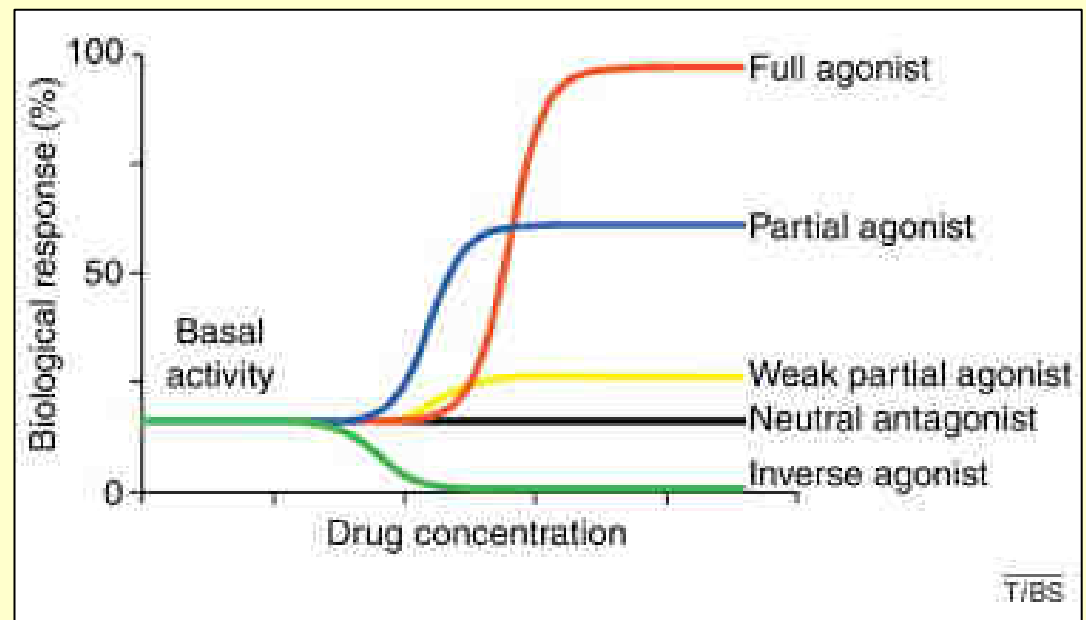
- Disturbi di memoria e apprendimento
- Obesità (fame chimica)
- Infertilità
- Impotenza
- Psicosi e schizofrenia
- Infezioni delle vie aeree
- Tumore al polmone (?)
- Reazioni allergiche (rinite, congiuntivite, asma)



THC vs caffeina: ancora caffè e marijuana?



La piaga di spice e I cannabinoidi di sintesi



La legalizzazione della cannabis

Lo stato attuale delle nostre conoscenze comparate sul profilo farmacologico della Cannabis «d'antan» rispetto ad alcol e tabacco **NON supporta il suo attuale status di sostanza illegale.**

Le restrizioni sugli impieghi medicinali della Cannabis sono **ASSURDE**

Tuttavia:

- Gli effetti medicinali della Cannabis necessitano di studi controllati e sono ancora in molti casi nel campo dell'aneddotica
- Gli effetti della Cannabis sugli adolescenti sono negativi (diminuzione di IQ)
- Le varietà diffuse nel mercato ricreazionale sono molto più psicoattive di quelle «d'antan» ed i loro effetti non ancora ben studiati

ABBIAMO DAVVERO BISOGNO DI ALTRE SOSTANZE PSICOATTIVE LEGALI?



Le sfide per il futuro

Chiarezza legislativa fra canapa industriale/alimentare, canapa medicinale e canapa ricreazionale

Validazione clinica del patrimonio aneddottico sulle proprietà medicinali, cosmetiche e salutistiche della pianta

Valutazione del profilo biologico di costituenti non-cannabinoidi e cannabinoidi “minori”

Ottimizzazione della formulazione degli estratti

Valutazione del potenziale salutistico di alimenti a base di canapa

Canapa: il petrolio verde del futuro?



Nel 1941 Ford presentò un'auto con carrozzeria in fibra vegetale, fra cui canapa.

La plastica ricavata da queste fibre poteva sopportare urti 10 volte più forti dell'acciaio. Il peso totale del veicolo era circa 2/3 di quello di un'auto normale.

Ford aveva anche progettato di rifornire i suoi veicoli con carburante ricavato da vegetali ma fu ostacolato prima dalla proibizione dell'alcool, poi dalla proibizione della canapa.

Così, per alimentare i veicoli venne usato il petrolio.



Eccellenze torinesi di canapa alimentare

